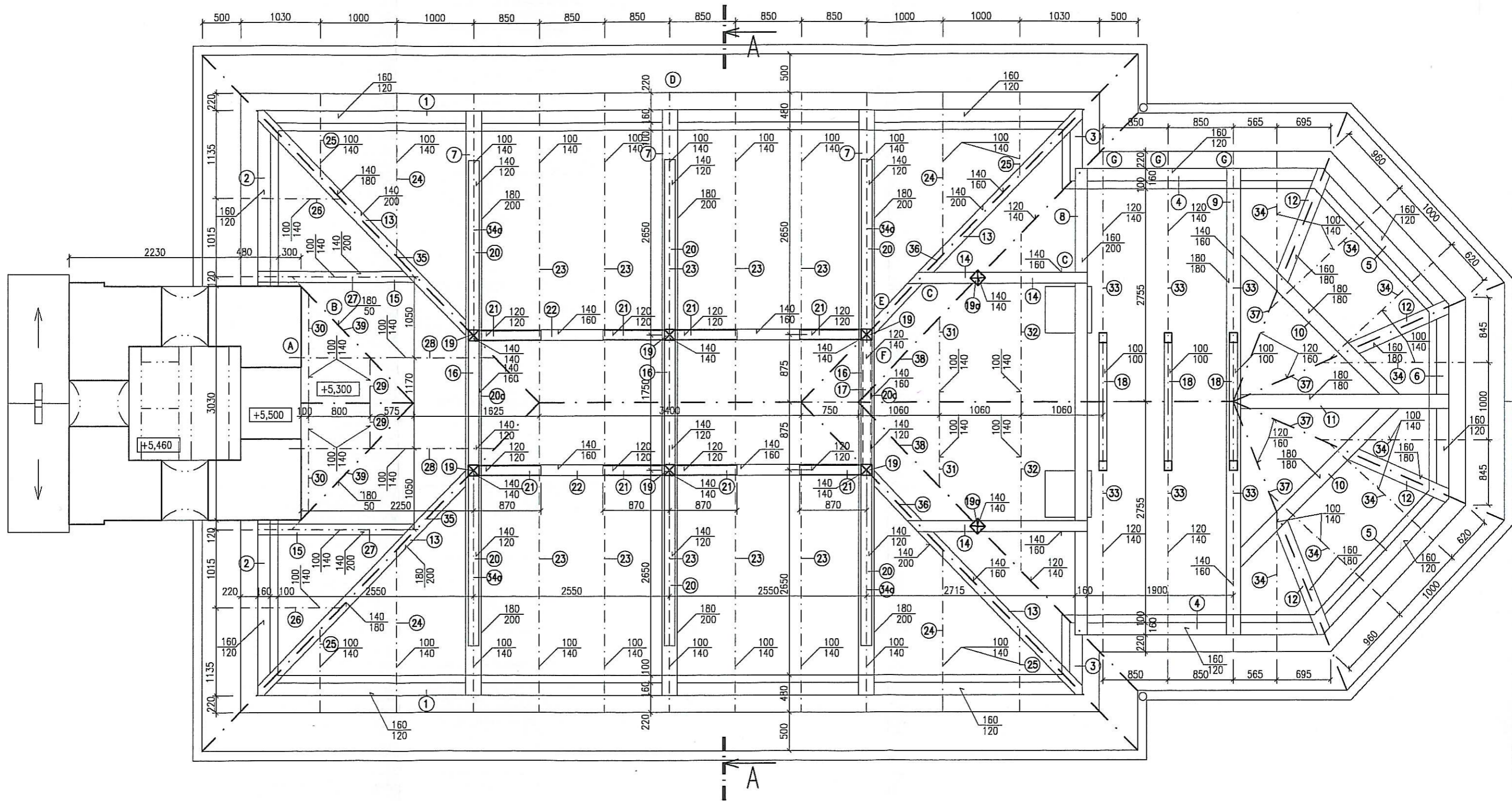


PŮDORYS KROVU



POZNÁMKY

- * NOVÁ STŘEŠNÍ KRYTINA - KERAMICKÁ TAŠKA BOBROVKA, KRYTÍ ŠUPINOVÉ
- * PRVKY KROVU OPATŘENY NÁTĚREM PROTI BIOLOGICKÉ A VLHKOSTNÍ DEGRADACI - LIGNOFIX BOR ČI SUPER (ALT. BOCHEMIT QB) - PŘI APLIKACI JE NUTNO DODRŽET MNOŽSTVÍ ÚČINNÝCH SLOŽEK NA OŠETŘOVANOU PLOCHU (PŘI NEDODRŽENÍ TÉTO NORMY JE OCHRANA NEÚČINNÁ)
- * STAVEBNÍ ÚPRAVY JSOU NAVRŽENY TAK, ABY SE PO DOKONČENÍ STAVEBNÍCH PRACÍ NEZMĚNIL RÁZ CELÉHO OBJEKTU - GEOMETRIE STŘECHY ZŮSTANE STEJNÁ JAKO U STÁVAJÍCÍHO STAVU
- * PLNÉ VAZBY VE STŘEDNÍ ČÁSTI KROVU PŮSOBÍ JAKO DVOJNÁSOBNÉ VĚŠADLO - SPOJENÍ VZPĚRY A ROZPĚRY S VĚŠÁKEM (SLOUPKEM) SE PROVEDE ČEPOVÁNÍM A VYZTUŽÍ SE OCELOVÝMI TRMENY Z PÁSOVÉ OCELI TL. 8 MM
- * SPOJENÍ VAZNÉHO TRÁMU S VĚŠÁKEM (SLOUPKEM) SE PROVEDE VOLNÝM ČEPEM A OCELOVÝM TRMENEM Z PÁSOVÉ OCELI TL. 8 MM
- * KOTVENÍ POZEDNICE PO 1,5 M PÁSOVOU OCELÍ ZAZDĚNOU DO PŮDNÍ NADEZDÍVKY
- * VÝKRESY NENAHRAZUJÍ VÝROBNÍ DOKUMENTACI DODAVATELE KONSTRUKCE
- * KONSTRUKČNÍ VAZBY BUDOU UPŘESNĚNY VÝROBNÍ DOKUMENTACÍ A A.D.
- * VEŠKERÉ ROZMĚRY NUTNO NA STAVBĚ OVĚŘIT PŘEMĚŘENÍM
- * ZA BOZP ODPOVÍDÁ DODAVATEL STAVBY

LEGENDA

- (A) - KROKVE OSAZENY DO KAPES VE ZDIVU ZVONICE NA IMPREGNOVANOU PODLOŽKU Z TVRDÉHO DŘEVA
- (B) - ŮZLABNÍ FOŠNA PŘIBITA KE STŘEŠNÍM LATĚM NA KROKVÍCH PROBÍHAJÍCÍCH POD ROVINOU STŘECHY
- (C) - VAZNÝ TRÁM VYNAŠEJÍCÍ SLOUPEK PODPORUJÍCÍ ŮZLABNÍ KROKVE BUDE OSAZEN NA HORNÍ HRANU NAVAZ
- (D) - DÉLKY KROKVÍ PŘI PŘECHODU K OKAPU BUDOU UPRAVENY PO ODKRYTÍ STŘEŠNÍ KRYTINY NAD ŘÍMSOU
- (E) - PŮDORYSNĚ ŠIKMÝ VAZNÝ TRÁM BUDE OSAZEN NA VAZNÝ TRÁM PLNÉ VAZBY PŘES OCELOVÉ SEDLO Z P
- (F) - VODOROVNÝ DŘEVĚNÝ NOSNÍK 120/140 VYNAŠEJÍCÍ VOLNÉ KONCE ŮZLABNÍCH KROKVÍ OSAZEN NA OCELOVÉ SE SLOUPKEM SVORNÍKY M12
- (G) - KROKVE OPÁSÁNY PÁSOVOU OCELÍ TL. 5 MM KOTVENOU PŘÍŠROUBOVÁNÍM DO POZEDNICE (VAZNÉHO TRÁM